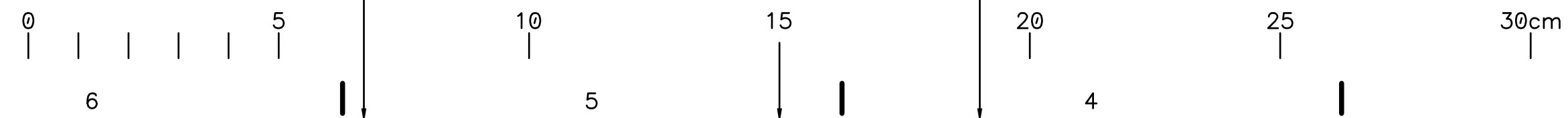
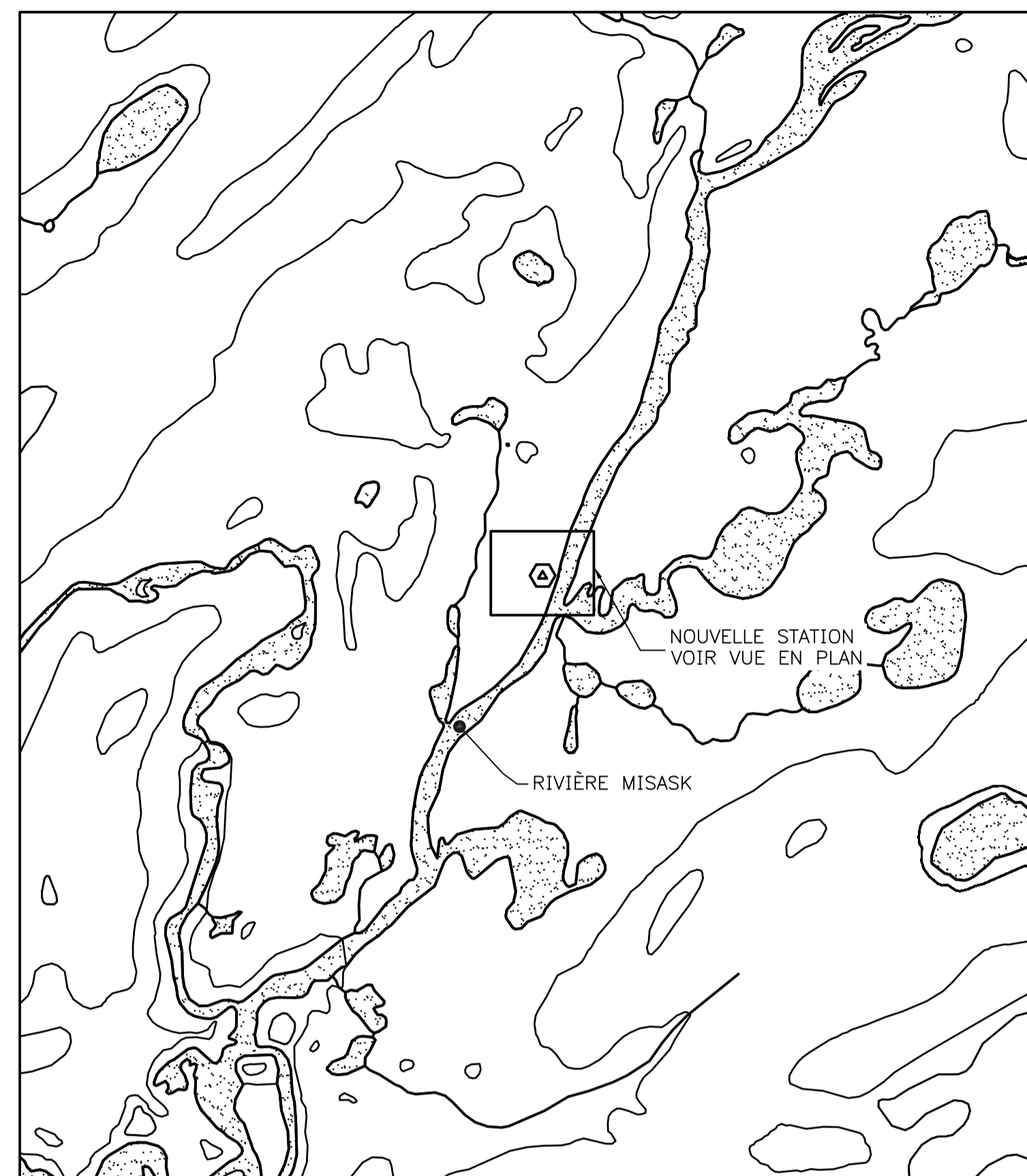


759670617001010XU1XXXXXXXX01EC

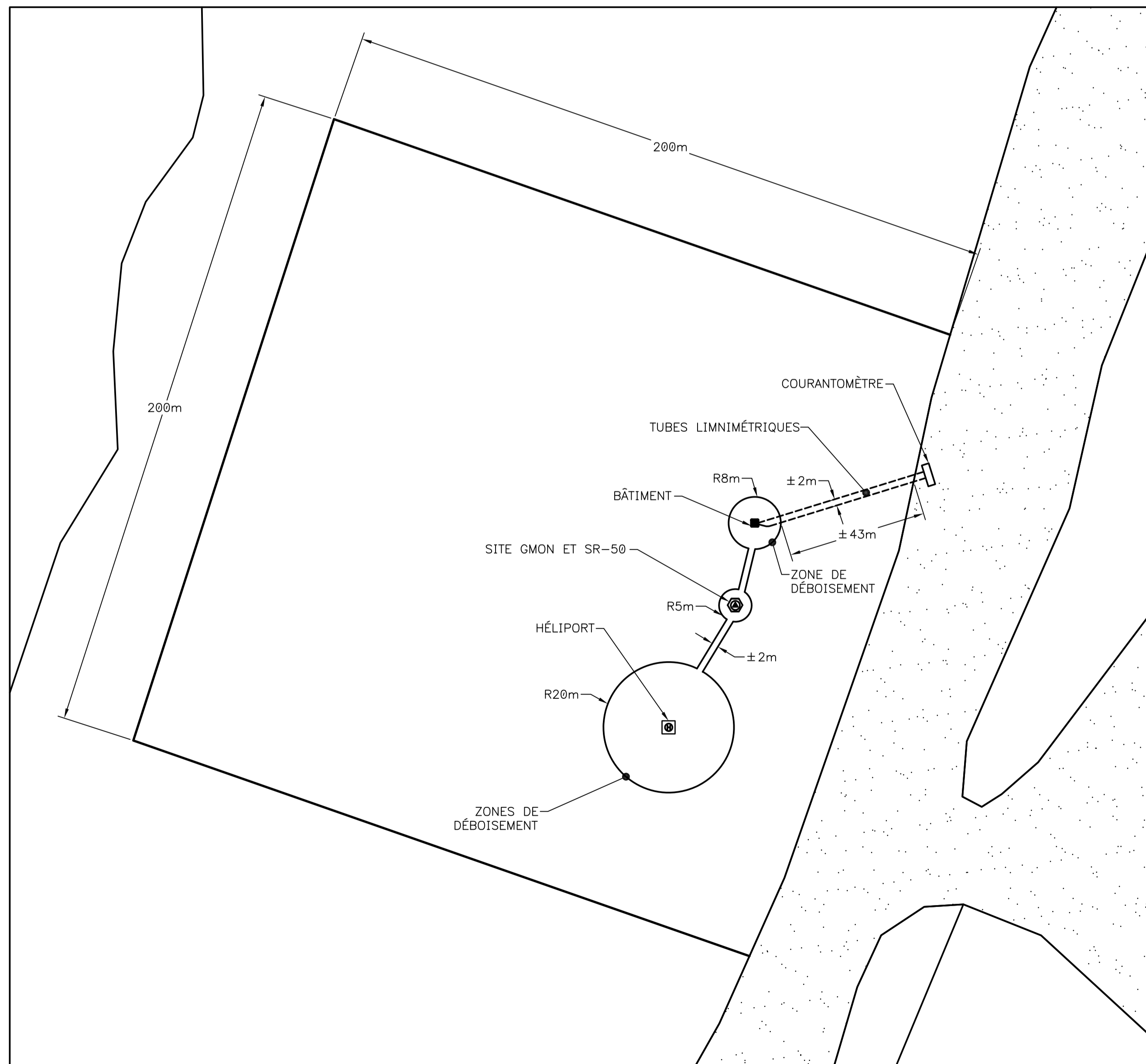


PLAN CLÉ



PLAN DE LOCALISATION

1:15000



VUE EN PLAN

1:1000



NO	NOTES
1	ACCÈS : HÉLICOPTÈRE
2	TYPE DE SOL : N/D
3	VÉGÉTATION : N/D
4	FOND RIVIÈRE/LAC : N/A
5	DÉBOISEMENT : OUI
6	PENTE DU FOND MARIN (PROF./DIST.) : N/A
7	ALIMENTATION ÉLECTRIQUE : PANNEAU SOLAIRE
8	CENTRALE À PROXIMITÉ : N/A
9	TRAVAUX À FAIRE : SITE COMPLET HYDROMÉTRIQUE ET NIVOMÉTRIQUE
10	MODE DE COMMUNICATION : SATELLITE
11	RÉCEPTION DU SIGNAL CELLULAIRE : N/D
12	TYPE DE SITE : HYDROMÉTRIQUE ET NIVOMÉTRIQUE
13	PROJECTION CARTOGRAPHIQUE: MTM/NAD 83/FUSEAU 8
14	LE DÉBOISEMENT DEVRA ÊTRE À UN MINIMUM DE 20m DE LA BANDE RIVERRAINE (SI APPLICABLE)
15	L'HÉLIPORT DEVRA ÊTRE À UNE DISTANCE MINIMUM DE 30m DU BÂTIMENT

NO	DATE	RÉVISIONS	R. DE T.	ÉMETT.	HQ

NO	RÉFÉRENCES	NO

wsp

1175, BOULEVARD LEBOURGNEUF, BUREAU 300
 QUÉBEC (QUÉBEC) CANADA G2K 0B4
 TÉL.: 418 780-0878 | TÉLÉC.: 418 780-4182 | WWW.WSPGROUP.COM

DESSINÉ K. SOUCY	VÉRIFIÉ
PRÉPARÉ S. GAGNON	VÉRIFIÉ
PRÉPARÉ P. OUELLET	VÉRIFIÉ
R. DE T.	DATE 2018-08-23

SCEAUX DESSIN ORIGINAL SCÉLÉ ET SIGNÉ PAR

COORDONNÉES D'IMPLANTATION		
	LATITUDE	LONGITUDE
BÂTIMENT	52.526142°N.	-72.426848°O.
GMON	52.525916°N.	-72.426941°O.
HÉLIPORT	52.525583°N.	-72.427250°O.
ENTRÉE À L'EAU	52.526206°N.	-72.426432°O.

RÉVISION « »
 SCÉLÉE PAR :

ÉCHELLE RAPPORT AUCUN
 DIMENSIONS EN mm

Hydro Québec

STATION HYDROMÉTÉOROLOGIQUE RIVIÈRE MISASK

STATION HYDROMÉTÉOROLOGIQUE
 PLAN DE LOCALISATION
 SITE DE MESURE HYDROMÉTRIQUE ET NIVOMÉTRIQUE (GMON)

759670617001010XU1XXXXXXXX01EC

FEUILLE 1 DE 1
 C. D. EN DROIT
 759670617001010XU1XXXXXXXX01EC